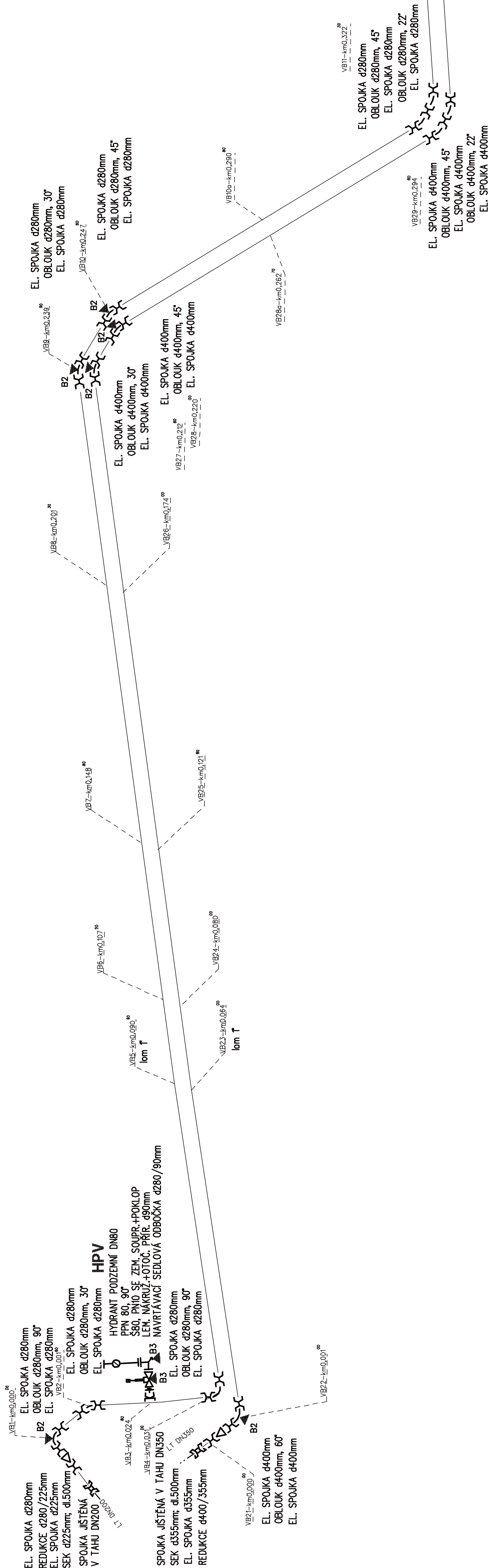
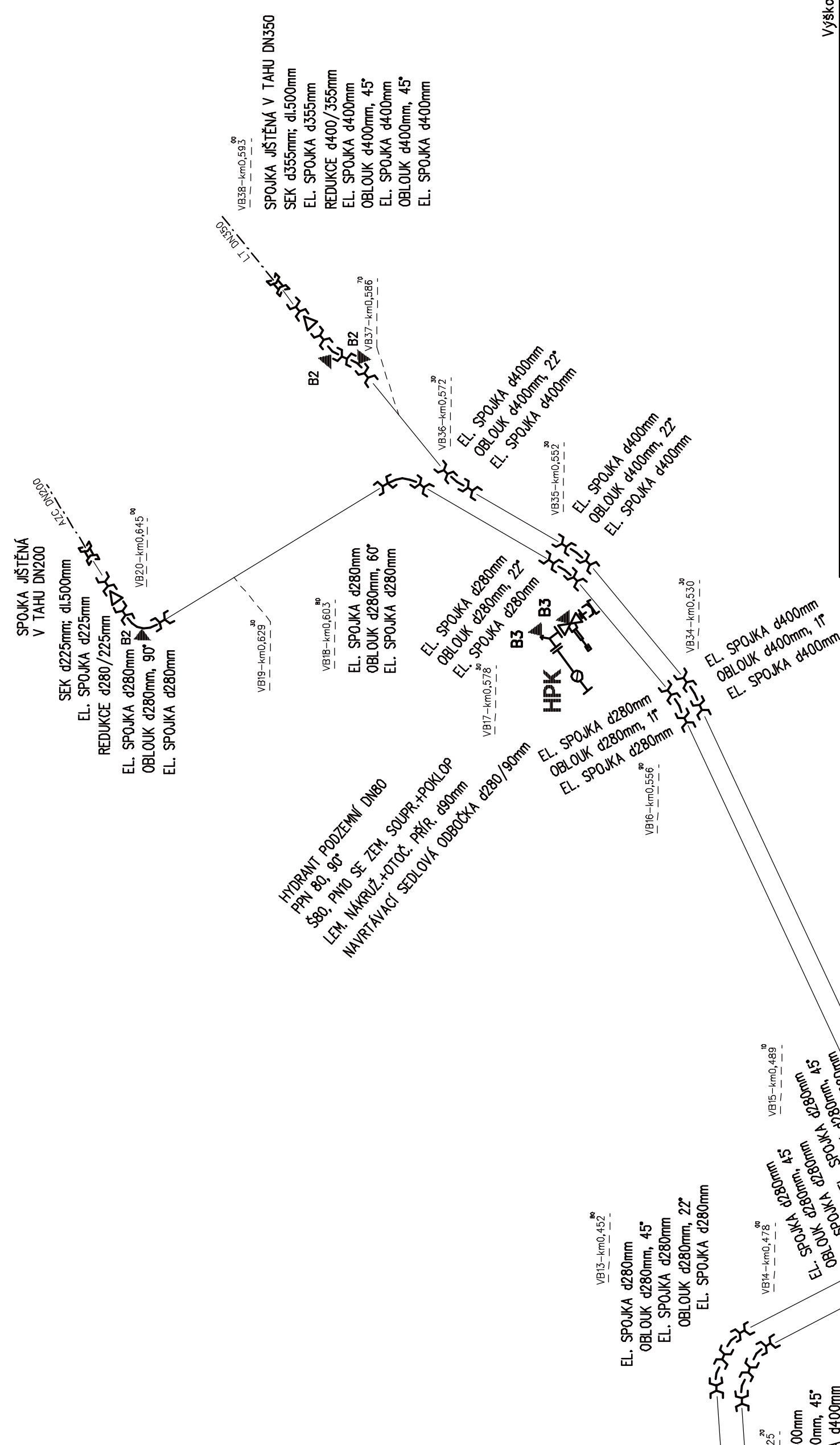



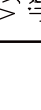

KLADDEČSKÉ SCHEMA

PŘELOŽKA PŘÍVODNÍHO ŘADU "PŘ2 BRUMOVICE" PE100, SDR17, prof.280x16,6mm; DL. 645.0m
—v přímé trase bude potrubí spojováno elektrospojkami



– v přímé trase bude potrubí spojováno elektrospojkami



Zodp. projektant: Jirř Trnáděy, DIS.	Vypracoval: Jirř Trnáděy, DIS.			Výřkový systém: Bp
Obec: Zajeřř	Katastr. uz.: Zajeřř		Datum: XI/2023	
AKCE:	investor: Vodovody a kanalizace Břeclov, a.s. řeřova 23, 690 11 Břeclov		říslo zakázky:	
			Formát: 5x44	
			Stupeň: DUSP	
			Mřřtko:	
OBSAH:	KLADEČSKÉ SCHEMA		říslo přílohy: 5	řást: D